



ALCALDÍA MAYOR
DE BOGOTÁ D.C.

SECRETARÍA DE INTEGRACIÓN SOCIAL

PROCESO DE DIRECCIONAMIENTO POLÍTICO

Código: IC-PRO-3

Versión: 3

Fecha: 3-SEP-10

Página: 1 de 5

Líder del Proceso: Secretaria(o)
Distrital de Integración Social

Tipo de Proceso:

Direccionamiento

Misional

Administrativo

Seguimiento y Control

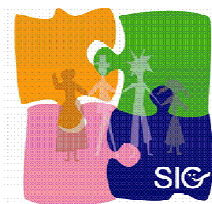
A. PLANEAR

1. Objetivo del Proceso:

Definir y divulgar las líneas orientadoras generales para la acción de gobierno, en términos de los referentes éticos, políticos y conceptuales de las políticas públicas sociales, de la organización institucional y de las relaciones con actores políticos y sociales, en coherencia con la misión del Sector de Integración Social.

2. Alcance del Proceso: El proceso inicia con la definición de los criterios de análisis de situaciones políticamente relevantes para el sector, incluye el análisis de las situaciones políticamente relevantes y termina con la orientación de la acción de gobierno

3. Normatividad: (VER NORMOGRAMA EN LA PÁGINA WEB)



Eres pieza **clave** del
Sistema Integrado de Gestión



ALCALDÍA MAYOR
DE BOGOTÁ D.C.

SECRETARÍA DE INTEGRACIÓN SOCIAL

PROCESO DE DIRECCIONAMIENTO POLÍTICO

Código: IC-PRO-3

Versión: 3

Fecha: 3-SEP-10

Página: 2 de 5

4. Etapas del proceso

I. Definir criterios de análisis de situaciones políticamente relevantes para el sector

Responsable de coordinar la etapa: Secretaria(o) Distrital

PROVEEDORES	ENTRADAS	SALIDAS	DESTINATARIOS
Secretarías Distritales	Políticas públicas de Bogotá D.C.	Criterios de análisis definidos	Despacho de la Secretaria(o)
Secretaría Distrital de Planeación	Plan de Desarrollo Distrital		
Alcalde o Alcaldesa Mayor y Consejo de Gobierno	Directrices y acuerdos del Consejo de Gobierno		
Ramas del poder público	Desarrollos normativos de carácter internacional, nacional y local		
Despacho	Lectura y seguimiento de actores políticos (Concejo, Congreso, JAL)		
Subsecretaría	Datos del Servicio Integral de Atención a la Ciudadanía SIAC		
Oficina Asesora de Comunicaciones	Informes de monitoreo de medios de comunicación		
Proceso de Prestación de los Servicios Sociales	Servicios sociales operando en el territorio		
Proceso de Gestión del Conocimiento	Insumos de conocimiento para decisiones sobre políticas y prestación de servicios sociales		



ALCALDÍA MAYOR
DE BOGOTÁ D.C.

SECRETARÍA DE INTEGRACIÓN SOCIAL

PROCESO DE DIRECCIONAMIENTO POLÍTICO

Código: IC-PRO-3

Versión: 3

Fecha: 3-SEP-10

Página: 3 de 5

II. Analizar las situaciones políticamente relevantes

Responsable de coordinar la etapa: Secretaria(o) Distrital

PROVEEDORES	ENTRADAS	SALIDAS	DESTINATARIOS
Despacho de la Secretaria(o)	Criterios de análisis definidos	Criterios de análisis aplicados	Integrantes del Consejo Directivo SDIS

III. Orientar la acción de gobierno

Responsable de coordinar la etapa: Secretaria(o) Distrital

PROVEEDORES	ENTRADAS	SALIDAS	DESTINATARIOS
Secretaria(o) Distrital	Criterios de análisis aplicados	Actos administrativos con directrices institucionales para: <ul style="list-style-type: none"> a. Los valores ordenadores de la política social b. Las relaciones con actores políticos y sociales c. La organización institucional de la SDIS 	<ul style="list-style-type: none"> a. Procesos de Construcción e Implementación de las Políticas Sociales, Direccionamiento de los Servicios Sociales y Líderes de Proceso b. Líderes de proceso e integrantes del Consejo Directivo SDIS c. Proceso de Direccionamiento Estratégico y Líderes de Proceso



ALCALDÍA MAYOR
DE BOGOTÁ D.C.

SECRETARÍA DE INTEGRACIÓN SOCIAL

PROCESO DE DIRECCIONAMIENTO POLÍTICO

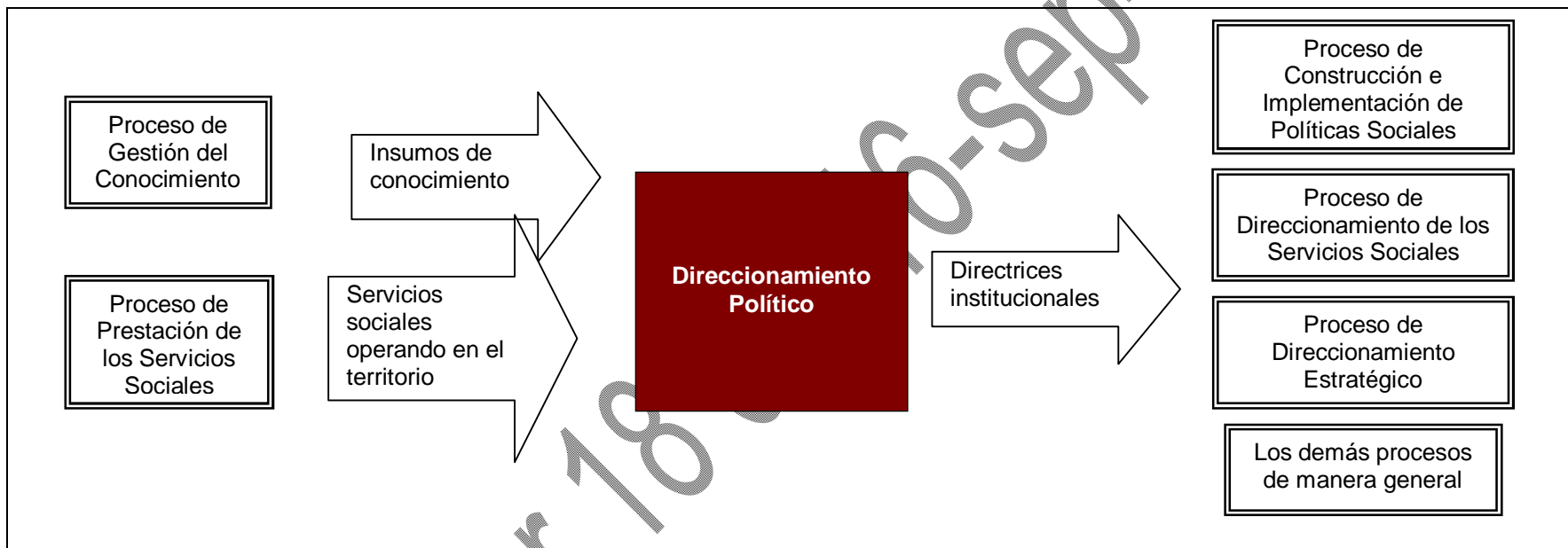
Código: IC-PRO-3

Versión: 3

Fecha: 3-SEP-10

Página: 4 de 5

5. Proceso y articulación con otros procesos



6. Identificación de riesgos del Proceso: (VER MAPA DE RIESGOS EN LA INTRANET)

7. Descripción del Producto o Resultado: Actos administrativos con directrices institucionales para los valores ordenadores de la política social, las relaciones con actores políticos y sociales y la organización institucional de la SDIS



ALCALDÍA MAYOR
DE BOGOTÁ D.C.

SECRETARÍA DE INTEGRACIÓN SOCIAL

PROCESO DE DIRECCIONAMIENTO POLÍTICO

Código: IC-PRO-3

Versión: 3

Fecha: 3-SEP-10

Página: 5 de 5

B. HACER

8. **Procedimientos:** (VER INTRANET, MÓDULO SISTEMA INTEGRADO DE GESTIÓN)

9. **Documentos soporte:** (VER CADA PROCEDIMIENTO)

C. VERIFICAR

10. **Seguimiento y medición de la gestión del proceso:** (VER INDICADORES EN LA INTRANET)

D. ACTUAR

11. **Acciones de mejora:** (VER INSTRUMENTO DE ACCIONES DE MEJORA EN LA INTRANET)

	ELABORO	REVISO	APROBO
NOMBRE	Milton Forero	Deidamia García	Mercedes Ríos
CARGO	Profesional Despacho	Asesora Despacho	Secretaria Distrital de Integración Social