



LECTURA INTEGRAL DE REALIDADES

BOLETÍN SEMESTRAL (SANTAFE)

JUNIO DE 2022 • **NÚMERO 01** •



Ilustración 1 Diálogos Territoriales

CONTENIDO

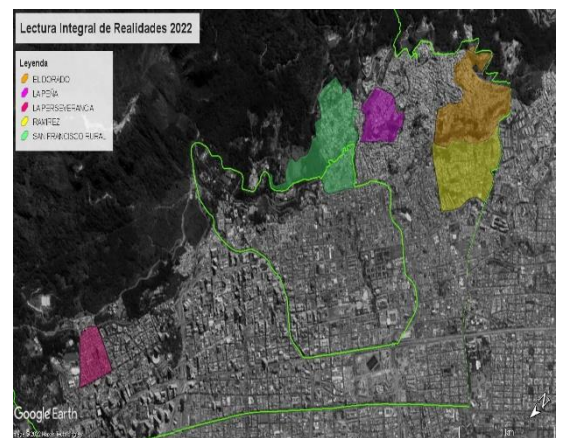
Contexto Local

Actualización de

realidades territoriales

CONTEXTO LOCAL

Santa Fe es la localidad número tres de Bogotá, distrito capital de Colombia, que “conforma el centro tradicional de la ciudad, compartiéndolo con La Candelaria, localidad que está enclavada en su territorio” (Martínez Pinzón, 2016). Se ubica en el centro-oriente de la ciudad, y geográficamente limita al norte con la Localidad de Chapinero a través de la avenida 39, al oriente con el municipio de Choachí y el municipio de Ubaque, al sur limita con las Localidades de Antonio Nariño y San Cristóbal a través de la avenida calle 1, finalmente, limita al occidente con las localidades de los Mártires y Teusaquillo a través de la avenida Caracas (Kr 14).



La localidad de Santa Fe en 2018 contaba con 103.985 habitantes que representaba el 1,40% del total de la población de Bogotá D.C., y al hacer análisis de la evolución de la población esta, ha reducido su ritmo de crecimiento (Secretaría Distrital de Planeación, 2020) en un 0,5% de la tasa de crecimiento geométrico de la población (Peñaloza Quintero et al., 2020; Secretaría Distrital de Planeación, 2020): teniendo en cuenta las proyecciones del DANE (2020), para el año 2021 la población tendrá un total de 107.784 habitantes que representa el 1,38% de la población de la ciudad

Durante el periodo de Febrero a Junio de 2022 se realizaron los diálogos exploratorios de los territorios priorizados, El Dorado, Ramírez, La Perseverancia, La Peña y San Francisco

Como actores claves del proceso se convocaron a líderes comunitarios, personas que pertenecen a las JAC y Organizaciones comunitarias presentes en el territorio ;además personas de los diferentes grupos poblacionales como Jóvenes, madres cabeza de hogar ,adultos mayores, personas en condición de discapacidad; los participantes mencionaron que es de vital importancia articular con las diferentes Entidades en la problemática de Inseguridad (Expendio y consumo de SPA,hurtos,enfrentamientos de bandas delincuenciales) se debe plantear acciones conjuntas con Secretaria de Seguridad ,PONAL, Sub Red Centro Oriente

En cuanto las problemáticas de manejo de residuos sólidos (reciclaje) presencia de animales callejeros y inadecuada tenencia de mascotas se debe realizar un trabajo conjunto con UAESP, Secretaria de Ambiente, IDIPYBA, Secretaria de Salud, JAC, Alcaldía Local y líderes comunitarios

Y por último con la problemática de Movilidad se debe generar acciones articuladas con Secretaria de Movilidad y Transmilenio

La comunidad propuso el fortalecimiento a las organizaciones sociales comunitarias que trabajan con la NNA y jóvenes para prevenir y mejorar las condiciones sociales de dicha población

ACTUALIZACIÓN REALIDADES TERRITORIALES

REALIDAD DE LA MUJER



Durante la vigencia de febrero a junio en los territorios abordados a través de los Diálogos Territoriales exploratorios, se pudo evidenciar que los asistentes a estos son en su mayoría mujeres, en su relato indican que los hogares son de tipología monoparental de jefatura femenina, las ocupaciones más frecuentes son: los oficios varios, la venta ambulante o de rebusque, también ejercen labores de cuidado de niños, personas mayores y personas con discapacidad. Se presenta una particularidad, donde las mujeres no han logrado culminar sus estudios de primaria y/o secundaria, ni ingresar a la educación superior, lo que ocasiona una posible disminución de oportunidades laborales formales.

REALIDAD DE LA JUVENTUD SIN OPORTUNIDAD



La localidad cuenta para 2021 con 18.178 personas entre los 15 y 24 años, distribuida en hombres (9.220: 50,7%) y mujeres (8.958: 49,3%) (DANE, 2020). Frente a la distribución de la población joven en zonas rurales y de acuerdo con el Portal Geoestadístico de la Secretaría Distrital de Planeación (2015), presenta una elevada concentración en la localidad de Santa Fe (1.832 jóvenes) (Política Pública Distrital de Juventud 2019 - 2030, 2019) (Alayon *etal*,2021)

En los territorios abordados durante la vigencia de febrero a junio a través de los Diálogos Territoriales exploratorios, la comunidad manifestó acerca de los jóvenes que existe una tendencia a que estos no hayan culminado sus estudios de bachillerato, no ingresan a la educación superior, no se encuentran vinculados laboralmente y que por el contrario presentan consumo sustancias psicoactivas, algunos pertenecen a bandas delincuenciales, aumentando la inseguridad de sus sectores.

La comunidad manifiesta que los jóvenes desconocen la oferta institucional (IDRD, Secretaria de Cultura Recreación y Deporte) laboral y educativa (Secretaria De Educación, SENA)

Por lo anterior, la comunidad planteo como estrategia de solución, la necesidad de establecer estructuras físicas que permitan la participación de la comunidad en las construcciones de redes de cuidado y formación a los jóvenes, así mismo, incentivar y fortalecer los procesos juveniles desde la SDIS tales como la estrategia PARCEROS, la cual busca que los jóvenes que no estudian ni trabajan, denominados sean abordados y apoyados desde instituciones distritales que favorezcan la materialización de los sueños y potencialidades de esta población.

REALIDAD DEL CUIDADO



En los territorios abordados durante la vigencia de febrero a junio a través de los Diálogos Territoriales exploratorios se dio a conocer la apertura de la Manzana del cuidado en el mes de febrero del presente año, lo cual promueve el bienestar de las poblaciones que requieren especial atención, tales como la población con discapacidad, las mujeres cabeza de hogar, personas en condiciones de vulnerabilidad social, que en esta localidad son un número significativo. es importante resaltar que las prácticas de cuidado en su mayoría están relacionadas con el género femenino, teniendo a su cargo niños y niñas menores de 5 años, personas en condición de discapacidad y personas mayores con alta dependencia, a su cargo.

REALIDAD DE PROTECCIÓN SOCIAL



En los territorios abordados durante la vigencia de febrero a junio a través de los Diálogos Territoriales exploratorios, frente a la Realidad de Protección Social, la comunidad participante expresó que en sus sectores existen índices de inseguridad, pero estas están relacionadas con los jóvenes y no con la habitabilidad en calle donde algunos territorios mencionaron que estos hacen acciones inadecuadas con las basuras y sus necesidades fisiológicas.

REALIDAD DE LOS FENÓMENOS SOCIALES



En particular para la localidad de Santa Fe, aproximadamente el 10,4% (36.653 personas) de la población total migrante es de origen venezolano (Díaz Escobar & Zapata Soler, 2020) y dadas sus dinámicas particulares, por ejemplo, contar con una zona de tolerancia, favorece que la población migrante y en particular las mujeres venezolanas ejerzan prácticas de prostitución, dado el nuevo “cliché” para los habitantes o ciudadanos de Bogotá que contratan este tipo de servicios.

En el desarrollo de los Diálogos Territoriales en los sectores de Ramírez y el Dorado mencionaron alta presencia de población migrante, a quienes asocian con la inseguridad y la competitividad laboral con la prestación de servicios sociales de manera “preferencial” con respecto al colombiano.

En los territorios abordados es notorio el fenómeno de pobreza extrema o multidimensional, puesto que los participantes expresaron que las actividades económicas y laborales son: la venta informal, servicios generales por días, oficios de construcción, turnos en restaurantes, generando inestabilidad en los ingresos sin lograr cubrir las necesidades básicas (vivienda, alimentación, servicios públicos etc.) generando círculos de pobreza evidenciados en el acceso limitado a la educación superior.

Así también es importante resaltar que, en todos los territorios, el factor común es la inseguridad la cual se relaciona con la expendio y consumo de estupefacientes y hurtos a los habitantes y visitantes de los barrios.

Otro factor relevante es el mal manejo de residuos sólidos y la presencia de animales callejeros e inadecuada tenencia de mascotas lo que genera conflictos de convivencia y bajo sentido de pertenencia.

La comunidad menciona en algunos territorios ESCNNA fenómeno que va en aumento a causa de la pobreza presente en los hogares y la falta de oportunidades educativas y laborales por la que atraviesan los NNA y jóvenes de estos territorios

Para la localidad de Santa Fe los niveles de pobreza económica y fragilidad social han sido porcentualmente y comparativamente con el resto de la ciudad siempre muy altos, dado que la mayor parte de las UPZ que la conforman, son parte del sector popular urbano, con alta movilidad social, pocas opciones laborales estables, situaciones de desempleo y subempleo

REALIDAD DE LAS FORMAS DE ORGANIZACIÓN COMUNITARIA



En algunos diálogos se resalta la positiva labor que llevan a cabo organizaciones comunitarias como La Twenty One que se enfoca en generar espacios recreativos, culturales y deportivos para NNA y jóvenes del sector de La Peña y San Francisco; han desarrollado actividades de recuperación de zonas verdes que anteriormente eran lugares de consumo de SPA, hechos violentos y continuos hurtos a los transeúntes ;se transforma en el espacio al aire libre que le da la bienvenida a los NNA y jóvenes para disfrutar después de su jornada escolar o fines de semana actividades culturales ,recreativas y deportivas

En la Fundación de la Señora Bertina se realizan distintas actividades con NNA y Jóvenes en jornadas de reunión social y bienestar en donde se acogen a los participantes con alimentos y regalos

AUTORES Y PARTICIPANTES

Los actores comunitarios que participan en la actualización de la lectura integral de realidades para el 2022 son personas habitantes de cada uno de los 5 barrios abordados (El Dorado, Ramírez, La Perseverancia, La Peña y San Francisco Rural)

Pablo Alayon Líder Territorial

Tatiana Moreno Referente Respuesta Social

Andrés Pérez Gestor del Riesgo

Cristian López Gestor de dependencia

Lynda Duarte Agente Territorial