

# Iniciativas de Innovación SDIS – Propuesta Prototipado

Dirección para la Inclusión y las Familias  
Subdirección para la Discapacidad

diciembre de 2024



ALCALDÍA MAYOR  
DE BOGOTÁ D.C.

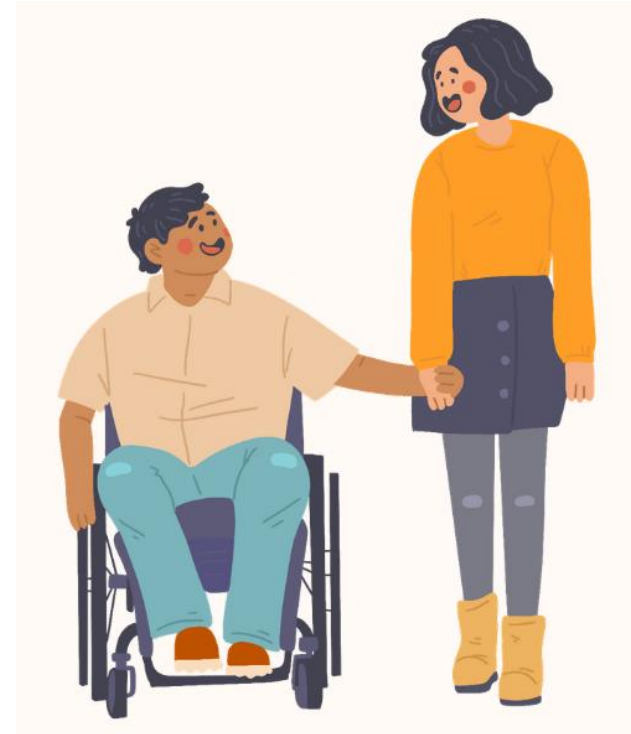


## Población Objetivo

- Personas con discapacidad, sus familias y sus personas cuidadoras

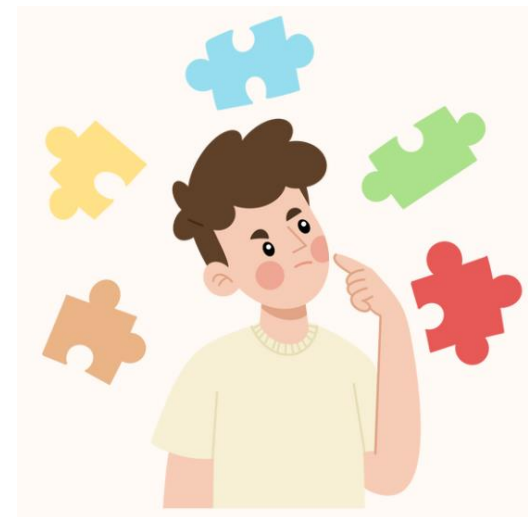
## Servicios sociales

- 6 servicios sociales
- 2 acciones transversales



## Problemática identificada Subdirección para la Discapacidad

- Dispersión de los procesos y responsables de la operación y seguimiento de los servicios sociales.
- Dificultad en el monitoreo de la prestación de los servicios sociales y estrategias
- Alertas tardías y desconectadas
- Impacto en la toma de decisiones efectivas y oportunas



# Propuesta de solución: Herramienta de monitoreo y seguimiento

## Objetivos

Unificar procesos y responsables

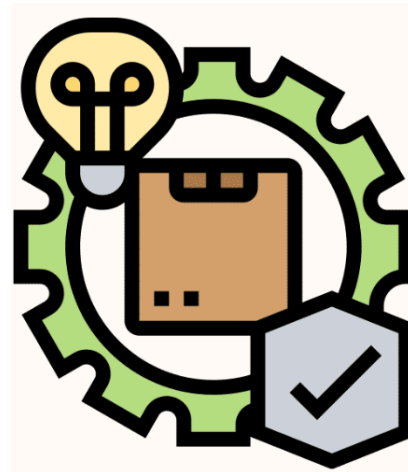
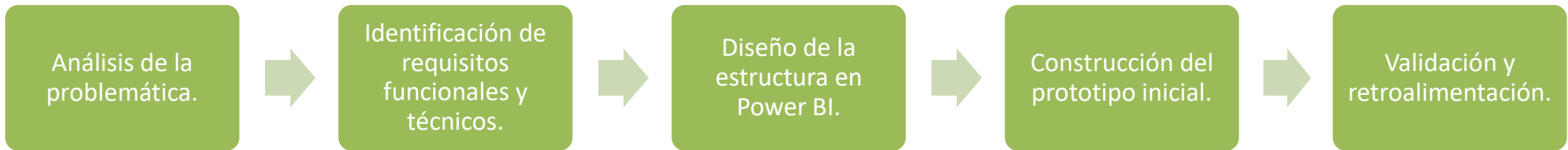
Agilizar la identificación de alertas

Facilitar el análisis de la información

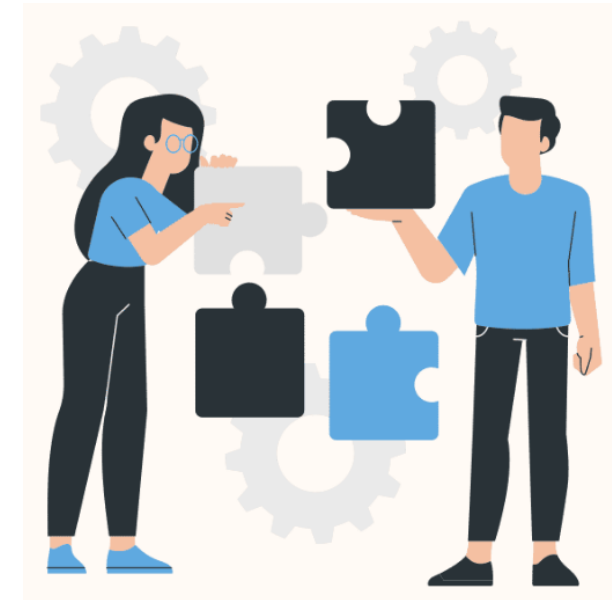
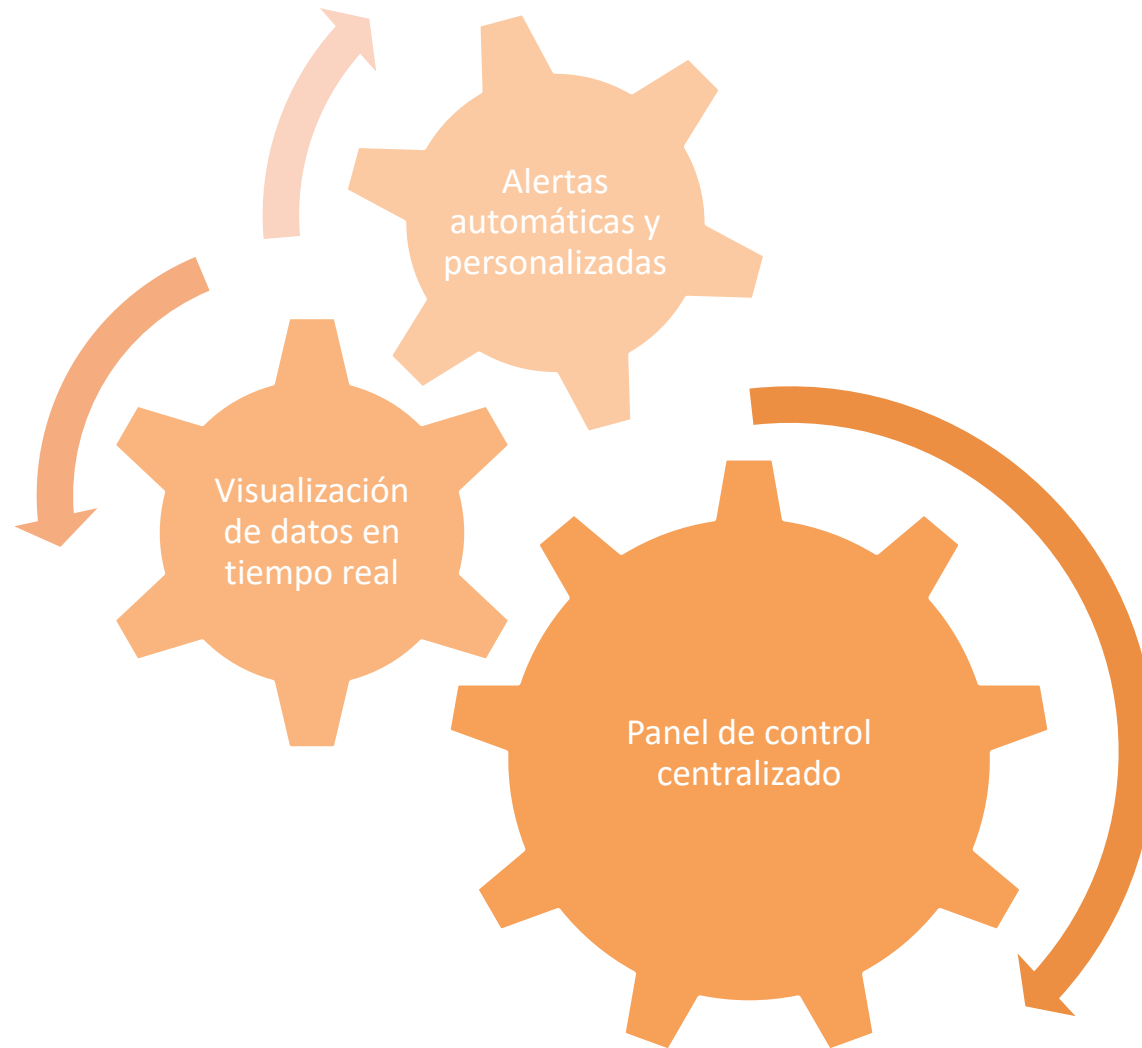
Apoyar la toma de decisiones basadas en datos



# Propuesta de solución: Proceso de construcción del Prototipo



# Propuesta de solución: Funcionalidades clave



# Propuesta de solución: Versión prototipado

<https://app.powerbi.com/view?r=eyJrIjoiYzhkZTEzMGEtMmIxYi00NjRmLTg1M2MtMWExOTUyY2VhMDE1IiwidCI6ImIzZTMwODA4LWU5YTgtNGYyYS05YmMxLWE3NjBhZTkxMGNmNSIsImMiOiR9&pageName=ReportSection6f0e82df164417c6871>



SECRETARÍA DE  
INTEGRACIÓN SOCIAL



## Subdirección para la Discapacidad

### Servicios Sociales

